

会社案内

ご挨拶

お陰さまで創業から半世紀を迎えました

当社は1960年の創業以来、海外旅行のパイオニアとして世界各地への業務渡航のご手配や、団体／個人様向けの多種多様な観光・研修・視察などのご旅行の手配をさせて頂いてきております。半世紀の長きにわたって培われた経験・知識のもと、私達は「お客様への安心・安全そして感動の提供」を常に心がけ、専門性・柔軟性そして繊細さのあるサービスの提供を追及し続けます。

当社は、法の遵守を最優先に考え、旅行を通して地域社会への貢献を心がけてまいります。私達は、お客様からオープンで明るく思いやりのある会社、良い仕事をしている会社、と評価をされるよう、志をひとつにして日々精進してまいります。

会社概要

会社名	内外航空サービス株式会社
代表者	代表取締役社長 野部 光則
資本金	2億2,160万円
株主	株式会社ジェイティービービジネストラベルソリューションズ
設立	昭和35年12月23日 観光庁長官登録旅行業第94号
加盟団体	国際航空運送協会（IATA） 一般社団法人日本旅行業協会
取引銀行	みずほ銀行 三井住友銀行 三菱東京UFJ銀行 住友信託銀行

経営理念

私たちは社会の制度・規律を守ります

「会社人である前に社会人であれ」と言われている通り、社員はもとより会社の経営者も社会人であり社会の制度・規律を率先理解し、会社全体でこの遵守を最重要・最優先として行く考えです。

私たちは志ある会社をつくります

会社は営利団体ゆえ定量的な目標値を設定し経営に当たるのは必要不可欠。

しかしながら定量のみを追い求める集団は、その組織の存在意義をいつの間にか見失う可能性も高く、組織も社員もいずれ疲弊して行きます。

従って、私は株主と会社或いは経営者と社員の間で会社の存在意義やミッションをよく協議し共有化しておくことが極めて重要な事と思っております。

社員と「何故、今この会社で仕事をしているのか」、「今何をしたいのか」、「会社はどう有るべきか」等を議論し合う場を数多く設け、業務に対して一体感・志のある会社作りを心がけるつもりでおります。

私たちは“安心・安全・感動”を提供します

旅行業を主たるビジネス領域とする会社としては、“安心・安全・感動を基本とした旅行総合サービスの提供”が、顧客が求め・会社が提供するものと思っています。

又、この三つの言葉は株主が会社に求めているものでもあり、社員が会社に期待しているものでもあります。

この三点の提供を受身ではなく先行型で行い、信頼される会社として発展させて行く所存です。

私たちはステークホルダーとのコミュニケーションを大切にします

会社に対する利害関係者は、顧客・社員・株主・取引先その他関係者と膨大。

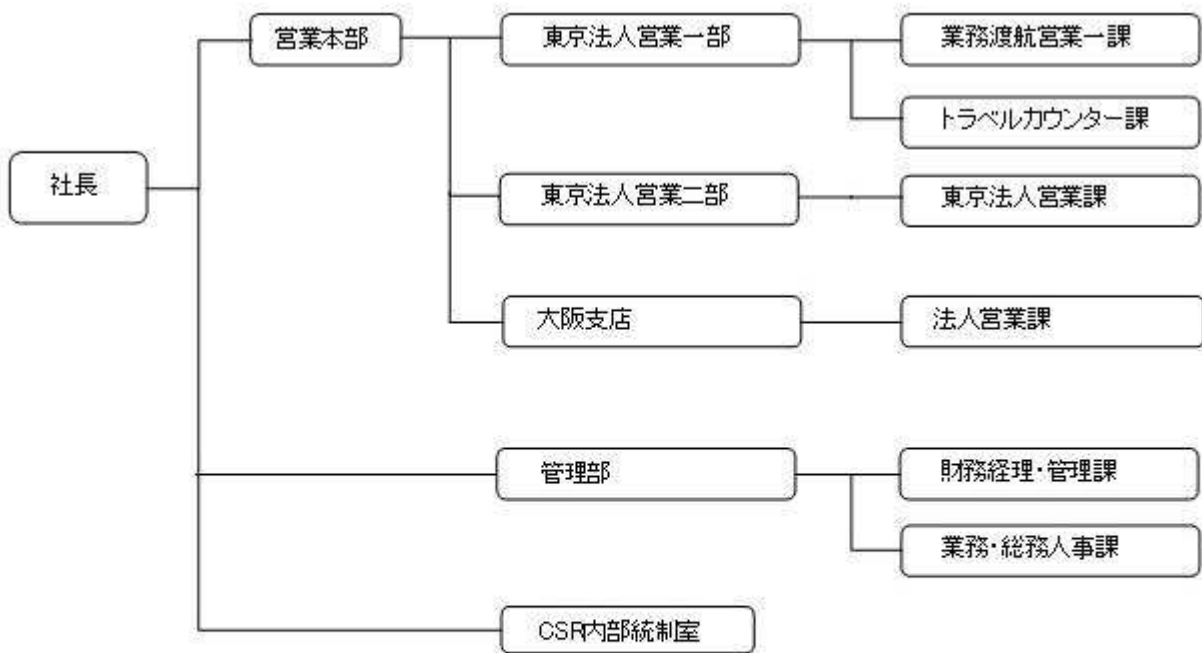
こう言った関係者から信頼を勝ち得る為には積極的にコミュニケーションをはかるとともに、正確且つ公正な会社の情報開示を行う事が重要。

信頼性のある財務報告の作成、開示もその一環。

株主等からの資本と社員からの労働資源の提供を受けて、会社がどのように管理・運営されたかを開示し説明する責任を、会社並びに経営者は負っていると認識しております。



年	会社沿革
昭和35年	12月 内外観光株式会社の名称をもって資本金200万円にて発足
昭和38年	4月 資本金を600万円に増資 7月 社名を「内外航空サービス株式会社」に改称
昭和39年	3月 国際航空運送協会（IATA）に加盟 10月 資本金を1,000万円に増資
昭和40年	3月 資本金を2,000万円に増資
昭和42年	1月 運輸大臣登録一般旅行業第94号登録 2月 日本旅行業協会（JATA）に加盟 9月 大阪支店開設
昭和43年	5月 名古屋支店開設
昭和44年	5月 資本金を4,000万円に増資
昭和45年	10月 東京銀行の資本参加を得て資本金を7,000万円に増資
昭和47年	7月 伊藤忠運輸倉庫（株）が資本参加
昭和48年	1月 資本金を9,800万円に増資 4月 福岡営業所開設 10月 資本金を3億円に増資
昭和49年	6月 伊藤忠商事（株）が資本参加
昭和51年	7月 「ナイスパック」発売開始
昭和52年	4月 「メープルバカンス」発売開始 6月 （株）神清カーゴサービスが資本参加
昭和59年	10月 資本金を3億6,000万円に増資
昭和62年	1月 本社を東京都港区へ移転
昭和63年	1月 東京都伊藤忠ビル内営業所開設 7月 資本金を2億円に有償減資
平成3年	10月 名古屋支店中部外販センター開設
平成5年	8月 資本金を2億2,160万円に増資
平成7年	2月 「旅行友の会」開設
平成10年	9月 伊藤忠商事（株）が全株式を取得
平成12年	5月 大阪支店を大阪市中央区本町の伊藤忠ビルに移転
平成14年	3月 （株）アイ・ロジスティクスが資本参加
平成20年	10月 本社を東京都渋谷区に移転
平成22年	8月 名古屋営業所閉鎖 12月 創業50周年
平成23年	1月 （株）ジェイティービービジネストラベルソリューションが全株式を取得 8月 大阪支店を現住所に移転
平成24年	3月 本社を東京都江東区に移転 福岡営業所閉鎖



店舗一覧

本社

住所	〒135-0042 東京都江東区木場5-12-8 KDX木場ビル2階 [地図]
代表電話番号	03-6910-0139
最寄り駅	東京メトロ東西線 「木場駅」 (徒歩2分)

青山営業所

住所	〒107-0061 東京都港区北青山2-5-1伊藤忠本社ビル3階 [地図]
電話番号	03-3497-8181
最寄り駅	東京メトロ銀座線 「外苑前駅」 (徒歩1分)

大阪支店

住所	〒530-0001 大阪府大阪市北区梅田3-1-3ノースゲートビルディングオフィスタワー20階 [地図]
電話番号	06-7638-4200
最寄り駅	JR 大阪駅直結 阪急電車、阪神電車、地下鉄御堂筋線 「梅田駅」 (徒歩5分) 地下鉄谷町線 東梅田駅 (徒歩7分) 地下鉄四つ橋線 西梅田駅 (徒歩5分)